
Auswertung der Umfrage

Schülerinnen und Schüler
Lehrerinnen und Lehrer
und Eltern der 6. Klassen

Teilnehmer und Fragen

- 168 Schülerinnen und Schüler
 - 28 Lehrerinnen und Lehrer
 - 120 Eltern (viele „Erstelterner“)
 - ... haben die Fragebögen abgegeben (Papier / Online)
 - Bewertung von „*trifft voll zu*“ bis „*trifft nicht zu*“ bzw. „*weiß nicht*“

 - Zweiteiliger Fragebogen:
 - Lüneburger Fragebogen
 - Schulspezifische Ergänzungsfragen
-

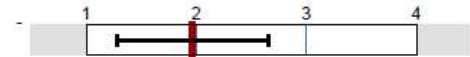
Kategorien

- Ergebnisse und Erfolge
 - Lehren und Lernen
 - Schulkultur
 - Schulmanagement
 - Zusatzfragen Lehrer:
 - Lehrerprofessionalität
 - Ziele und Strategien der Schulentwicklung
-

Vergleich der Ergebnisse

1. Ergebnisse und Erfolge

Schüler



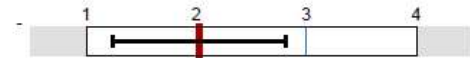
2. Lehren und Lernen



3. Schulkultur

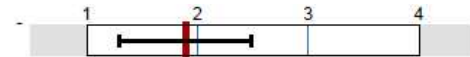


4. Schulmanagement



1. Ergebnisse und Erfolge

Eltern



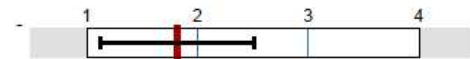
2. Lehren und Lernen



3. Schulkultur

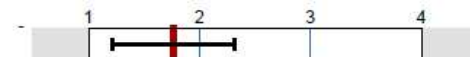


4. Schulmanagement



1. Ergebnisse und Erfolge

Lehrer



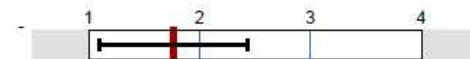
2. Lehren und Lernen



3. Schulkultur



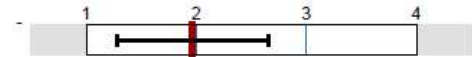
4. Schulmanagement



Vergleich der Ergebnisse

1. Ergebnisse und Erfolge

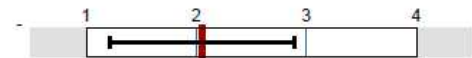
Schüler



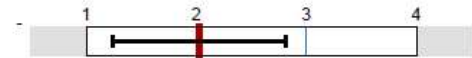
2. Lehren und Lernen



3. Schulkultur

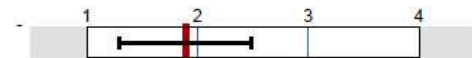


4. Schulmanagement

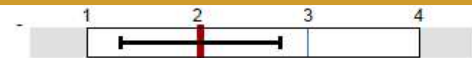


1. Ergebnisse und Erfolge

Eltern



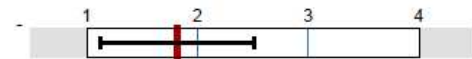
2. Lehren und Lernen



3. Schulkultur

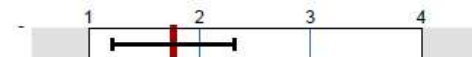


4. Schulmanagement



1. Ergebnisse und Erfolge

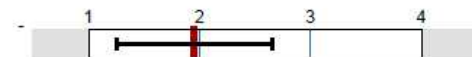
Lehrer



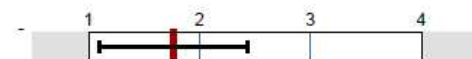
2. Lehren und Lernen



3. Schulkultur

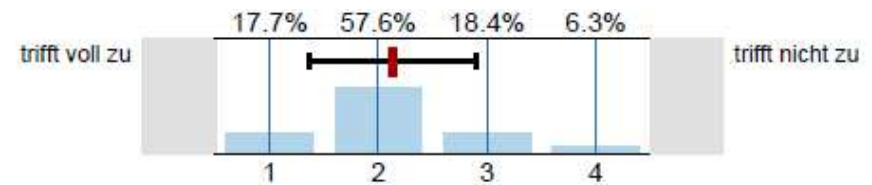


4. Schulmanagement

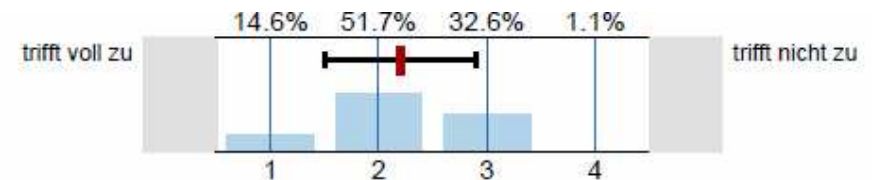


Schüler / Eltern / Lehrer

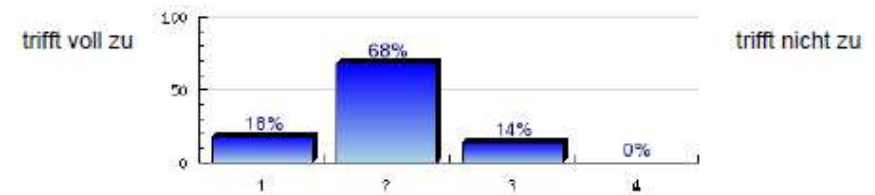
Was im Unterricht gelernt wird, geht Schritt für Schritt.



Was im Unterricht gelernt wird, geht Schritt für Schritt.



Was im Unterricht gelernt wird, geht Schritt für Schritt.

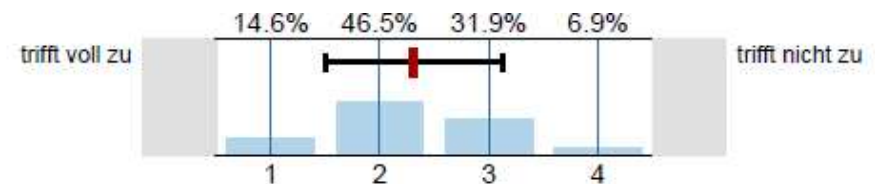


Schüler / Eltern / Lehrer

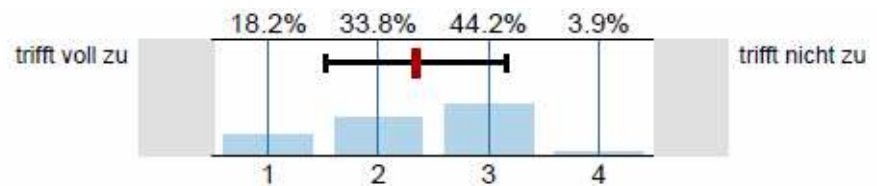
- Ca. 70% Zustimmung bzw. volle Zustimmung
 - Elternwahrnehmung mit ca. 30% Ablehnung unterscheidet sich von anderen
- Lernprozesse werden angestoßen
-

Schüler / Eltern / Lehrer

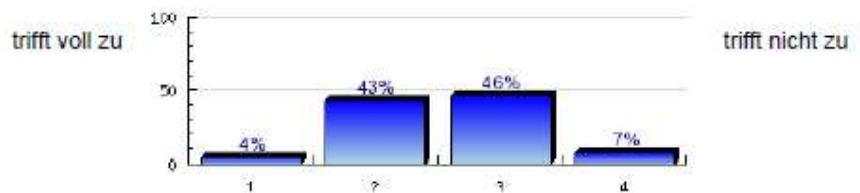
Unsere Schule achtet darauf, dass Themen aus verschiedenen Fächern miteinander verbunden werden.



Unsere Schule achtet darauf, dass Themen aus verschiedenen Fächern miteinander verbunden werden.



Unsere Schule achtet darauf, dass Themen aus verschiedenen Fächern miteinander verbunden werden.

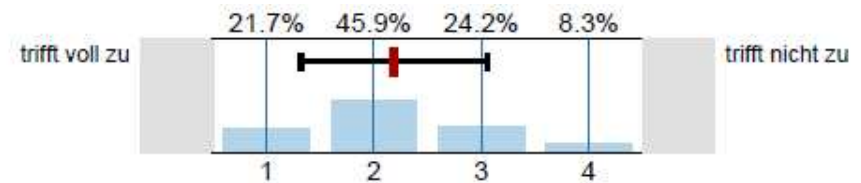


Schüler / Eltern / Lehrer

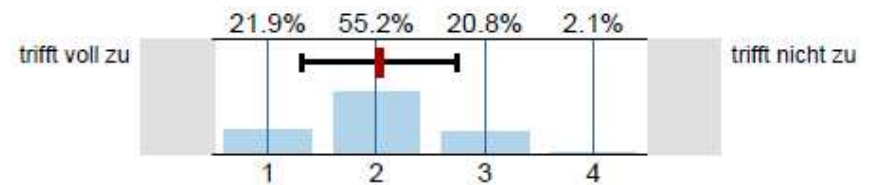
- Von allen Gruppen als Arbeitsfeld ausgemacht
 - 50% der SuS und L. nehmen fächerverbindendes Lernen wahr
- Verbesserungsbedarf
-

Schüler / Eltern / Lehrer

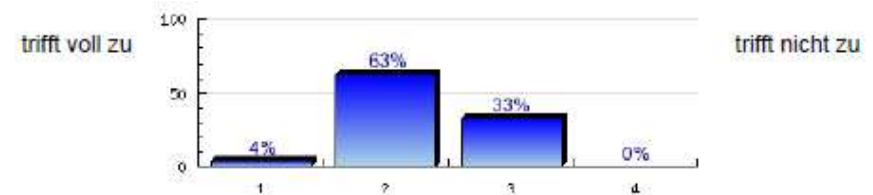
Unsere Schule achtet darauf, dass Schüler/innen im Unterricht selbständig arbeiten (z.B. durch Wochenpläne, Stationenlernen, Projekte).



Unsere Schule achtet darauf, dass Schüler/innen im Unterricht selbständig arbeiten (z.B. durch Wochenpläne, Stationenlernen, Projekte).



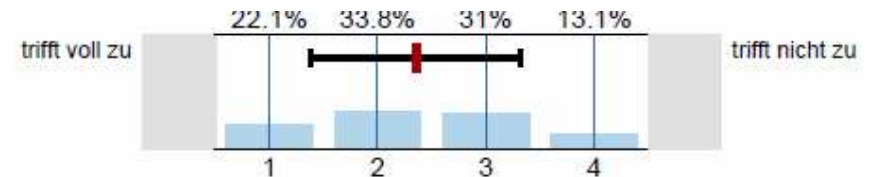
Unsere Schule achtet darauf, dass Schüler/innen im Unterricht selbständig arbeiten (z.B. durch Wochenpläne, Stationenlernen, Projekte).



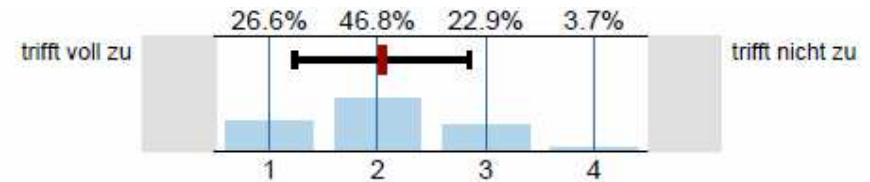
→ deutliche Verbesserungen seit der Inspektion

Schüler / Eltern / Lehrer

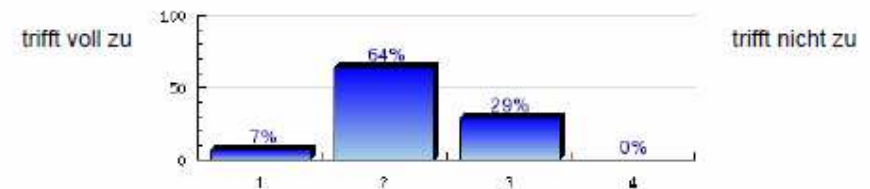
Das Lernen mit Medien (z.B. Arbeit in der Schulbibliothek oder am Computer) ist an unserer Schule wichtig.



Das Lernen mit Medien (z.B. Arbeit in der Schulbibliothek oder am Computer) ist an unserer Schule wichtig.



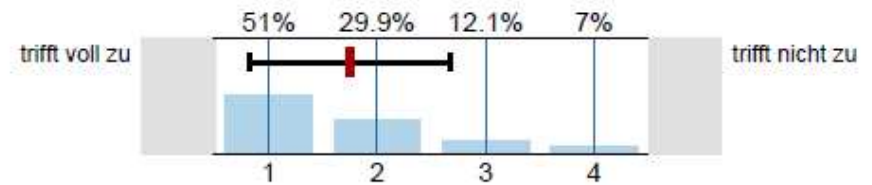
Das Lernen mit Medien (z.B. Arbeit in der Schulbibliothek oder am Computer) ist an unserer Schule wichtig.



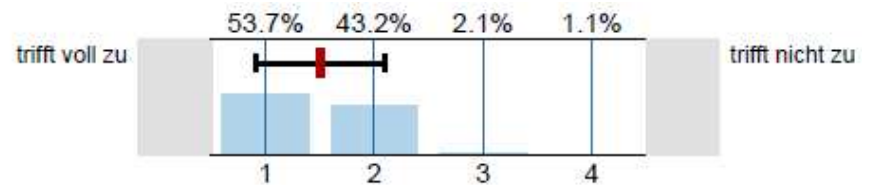
→ Wenig Erfahrungen in der 6. Klasse

Schüler / Eltern / Lehrer

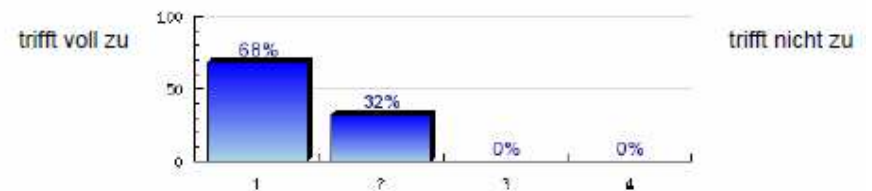
An unserer Schule wird Wert darauf gelegt, dass Mädchen und Jungen gleiche Rechte haben.



An unserer Schule wird Wert darauf gelegt, dass Mädchen und Jungen gleiche Rechte haben.

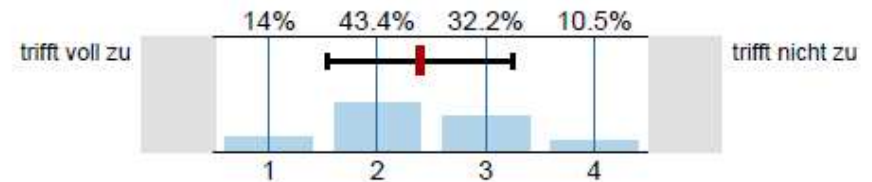


An unserer Schule wird Wert darauf gelegt, dass Mädchen und Jungen gleiche Rechte haben.

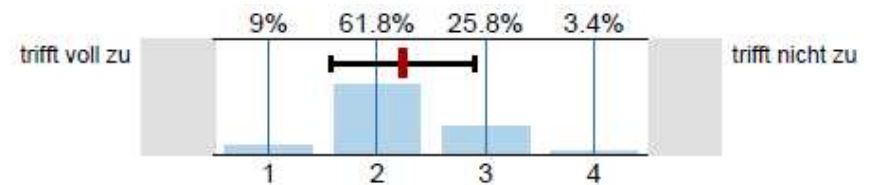


Schüler / Eltern / Lehrer

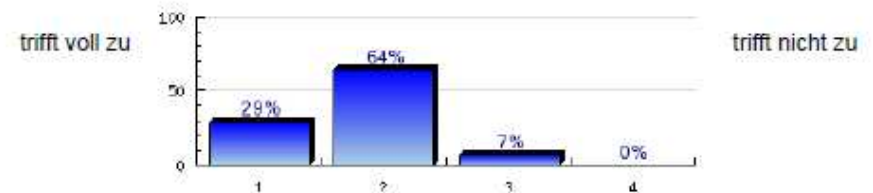
Die Lehrer/innen unterstützen verschiedene Fähigkeiten und Interessen der Schüler/innen.



Die Lehrer/innen unterstützen verschiedene Fähigkeiten und Interessen der Schüler/innen.



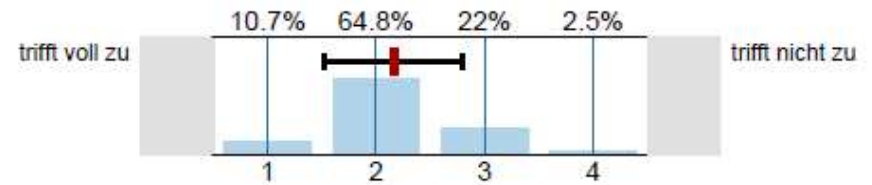
Die Lehrer/innen unterstützen verschiedene Fähigkeiten und Interessen der Schüler/innen.



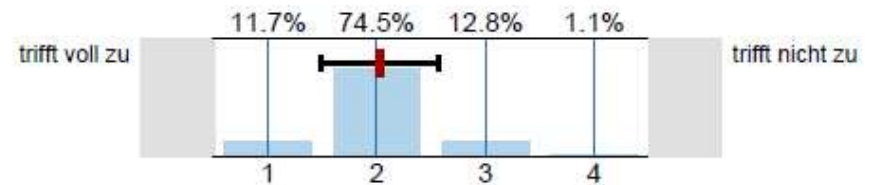
→ deutliche Unterschiede bei SuS, evtl. wg. Übergang von Gs

Schüler / Eltern / Lehrer

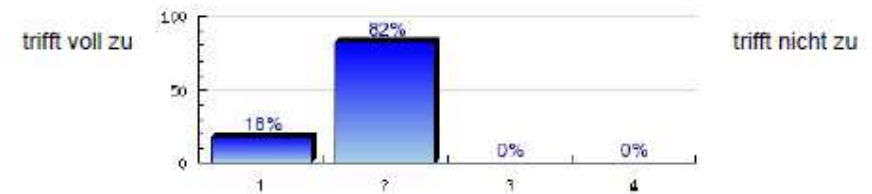
Die Lehrer/innen vermitteln die Inhalte des Unterrichts klar und verständlich.



Die Lehrer/innen vermitteln die Inhalte des Unterrichts klar und verständlich.

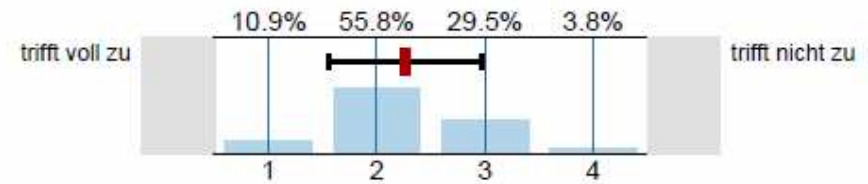


Die Lehrer/innen vermitteln die Inhalte des Unterrichts klar und verständlich.

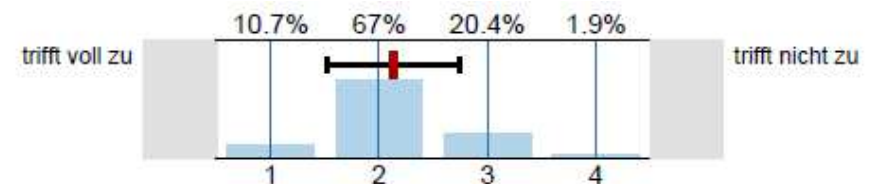


Schüler / Eltern / Lehrer

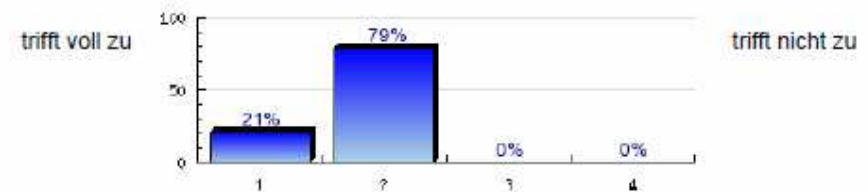
Die Lehrer/innen unserer Schule ermutigen und unterstützen die Schüler/innen.



Die Lehrer/innen unserer Schule ermutigen und unterstützen die Schüler/innen.



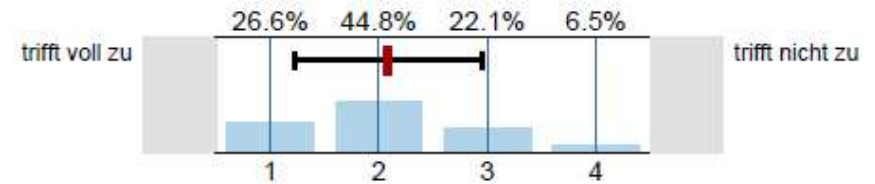
Die Lehrer/innen unserer Schule ermutigen und unterstützen die Schüler/innen.



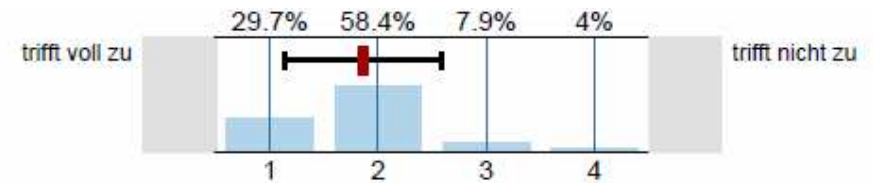
→ Auch Lehrer deuten Verbesserungsbedarf an

Schüler / Eltern / Lehrer

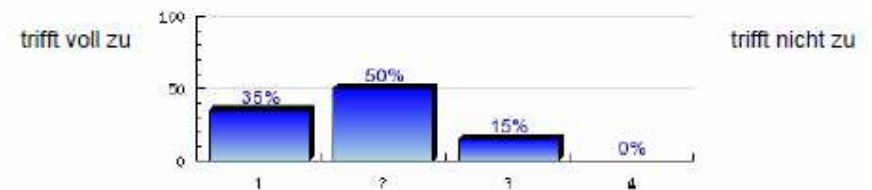
Schüler/innen stellen regelmäßig Arbeitsergebnisse im Unterricht vor.



Schüler/innen stellen regelmäßig Arbeitsergebnisse im Unterricht vor.

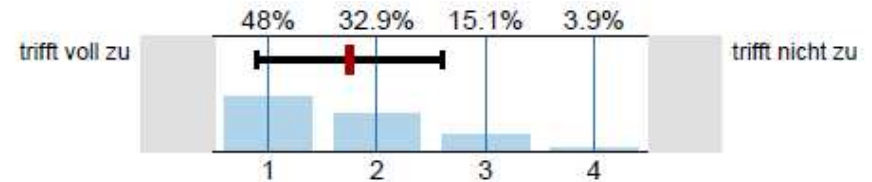


Schüler/innen stellen regelmäßig Arbeitsergebnisse im Unterricht vor.

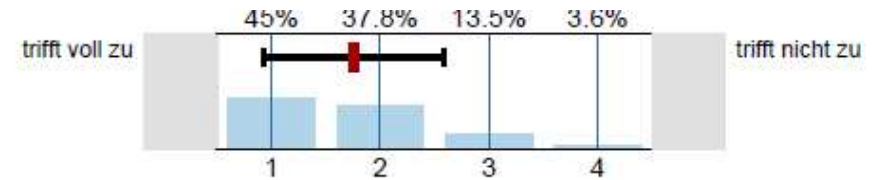


Schüler / Eltern / Lehrer

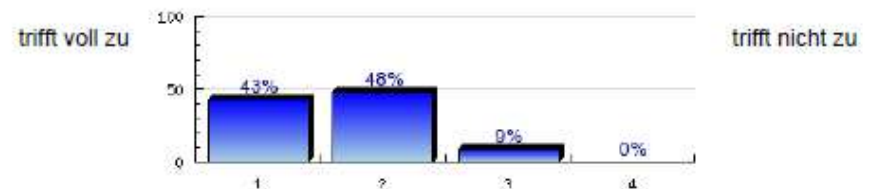
An unserer Schule weiß jede/r, wie Bewertungen (Noten) entstehen.



An unserer Schule weiß jede/r, wie Bewertungen (Noten) entstehen.



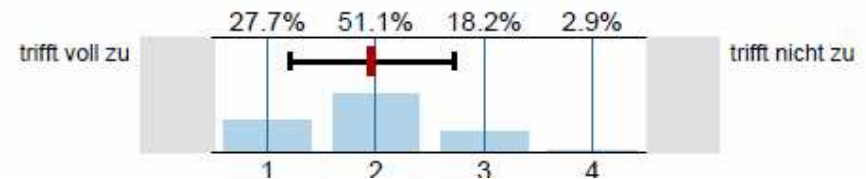
An unserer Schule weiß jede/r, wie Bewertungen (Noten) entstehen.



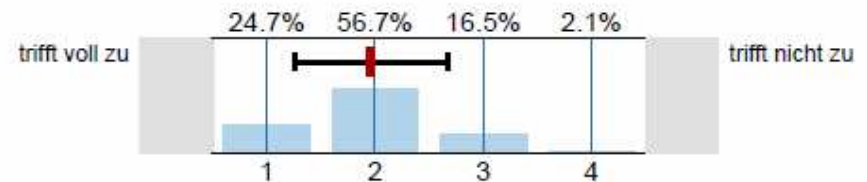
→ deutliche Verbesserungen seit der Inspektion

Schüler / Eltern / Lehrer

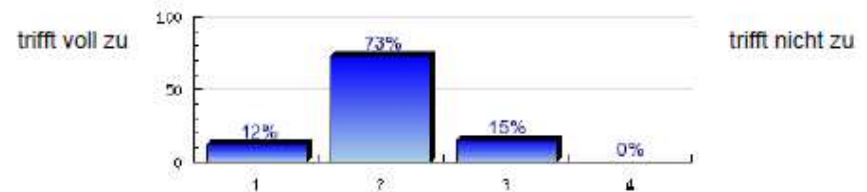
Aus Bewertungen (Noten) können Schüler/innen an unserer Schule etwas lernen.



Aus Bewertungen (Noten) können Schüler/innen an unserer Schule etwas lernen.

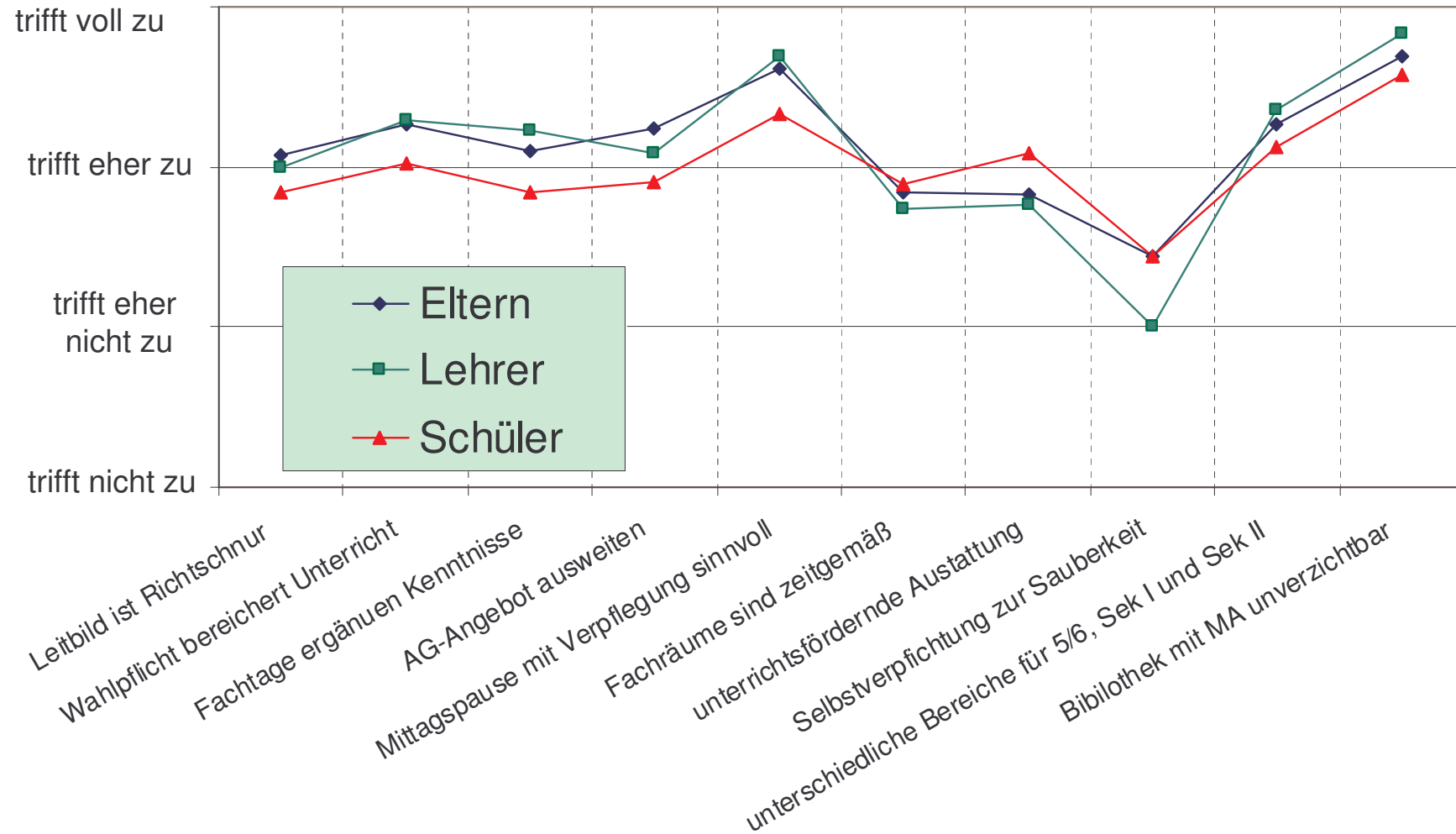


Aus Bewertungen (Noten) können Schüler/innen an unserer Schule etwas lernen.



→ ca. 2/3 lernen etwas aus der Bewertung

Schulspezifische Zusatzfragen



Ausblick

- Fragebögen und Ergebnisse auf Homepage
 - Detaillierte Auswertung mit möglichen Schlussfolgerungen
 - Kommission aus Lehrern, Schülern und Eltern
 - Wiederholung der Umfrage mit gleicher / anderer Population
-